

Samen veerkrachtiger!

Koersplan / visie 2028 | Ons Huis Apeldoorn-Zutphen





Gezonde organisatie

als basisfundering



We werken vanuit een flexibele en veerkrachtige organisatie.

Medewerkers krijgen vertrouwen en vrijheid om maatwerk te leveren.

We investeren in de duurzame inzetbaarheid van onze medewerkers.

Wij sturen op een gezond en duurzaam bedrijfsmodel.

Onze waarden



Verbindend

We werken met aandacht voor de ander. We brengen elkaar, de ander en onze omgeving op een positieve manier samen.



Ondernemend

We tonen lef, zien ruimte voor verbetering en vernieuwing en benutten die ook.



Flexibel

We staan open voor nieuwe ideeën. We passen ons indien nodig aan op onze omgeving.

Onze strategieën

- 1 We versterken de veerkracht in wijken
- 2 We zorgen voor meer woningen voor meer mensen
- 3 We maken de kosten van wonen meer voorspelbaar voor huurders
- 4 We zorgen voor een bredere verduurzaming
- 5 We staan dicht bij onze huurders



1

Wij versterken de veerkracht van wijken

door nog meer samen te werken met bewoners.

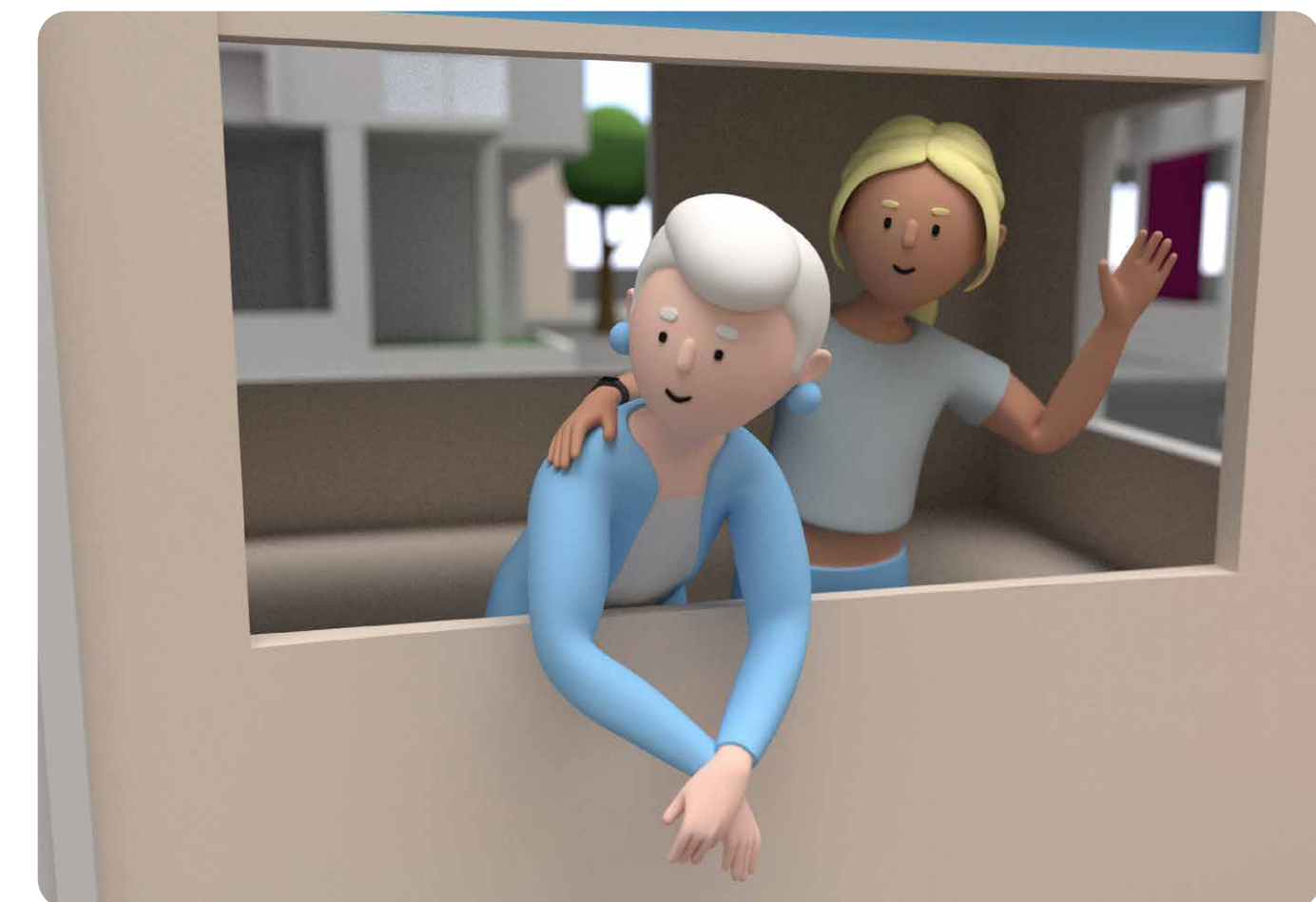
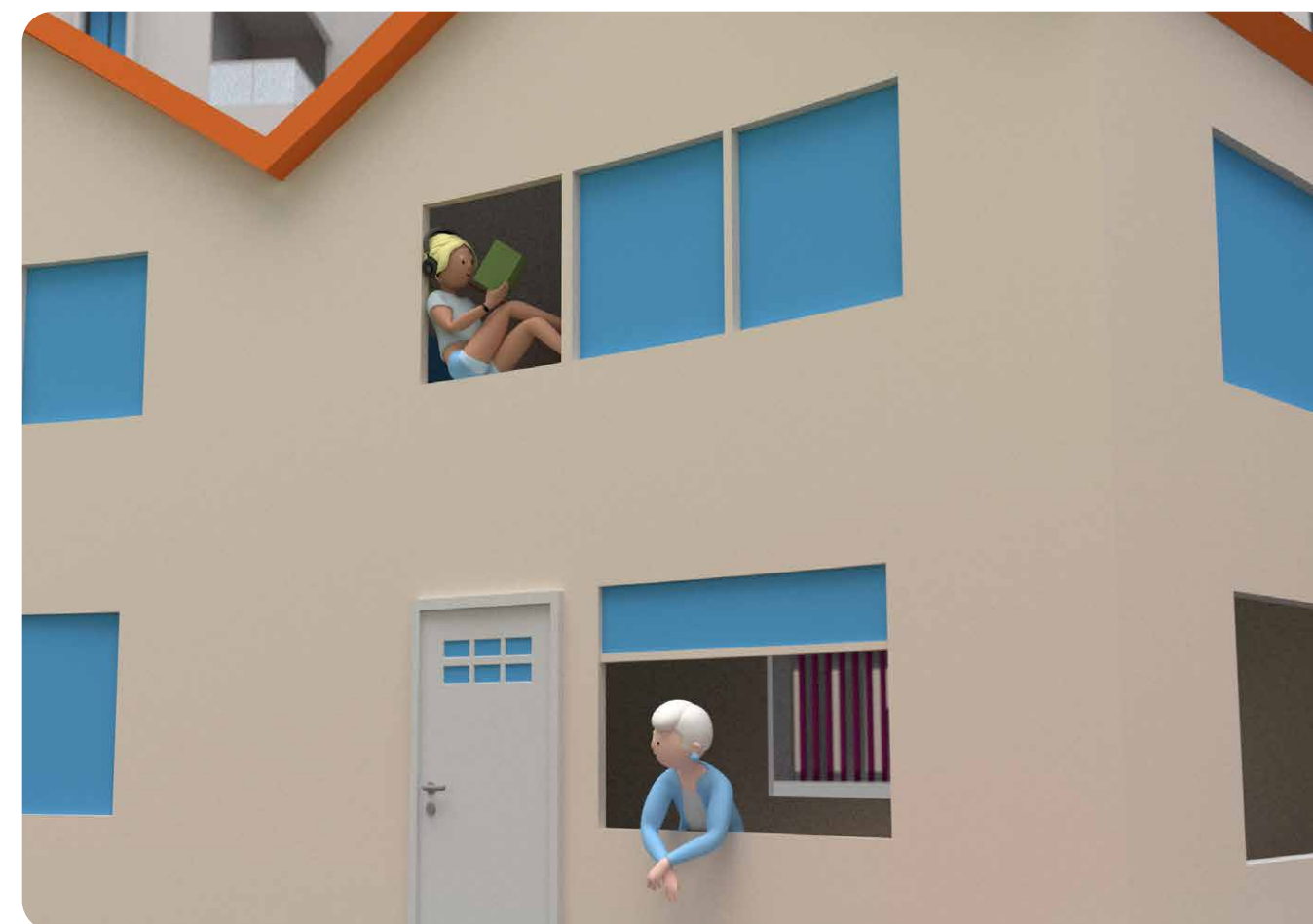
- Samen mét de wijk en bewoners.
- We zijn dichtbij en werken op maat.
- We stimuleren bewoners om mee te doen en mee te denken.



Meer woningen voor meer mensen

door nieuwbouw en optimaal gebruik van bestaande woningen.

- We voegen 300 nieuwe woningen toe.
- We huisvesten 150 extra huishoudens binnen onze bestaande woningvoorraad.
- Wij werken aan een goede en evenwichtige mix van huishoudens in wijken.
- We hebben hierbij extra aandacht voor ouderen en mensen met een zorgvraag.

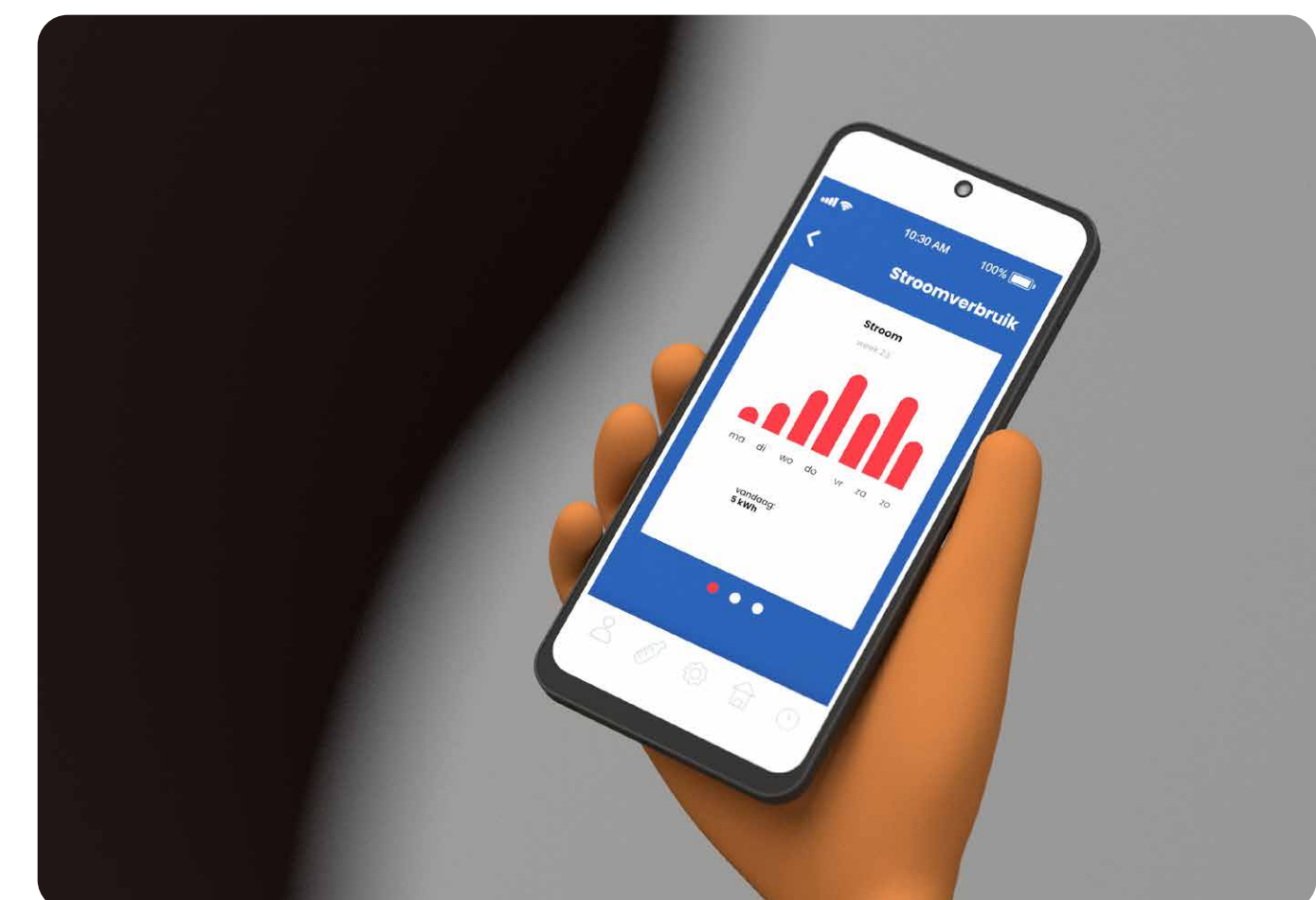


3

We maken de kosten van wonen meer voorspelbaar voor huurders

door duidelijke informatie, inzicht in kosten en meer regie over stook- en servicekosten.

- Huurders inzicht geven in de kosten, nu en in de toekomst. Eventueel met behulp van slimme technologie.
- We geven huurders meer ruimte om invloed uit te oefenen op de hoogte van de servicekosten.



Bredere verduurzaming

door samen te werken aan de warmtetransitie.

- We verduurzamen onze woningen waar mogelijk naar minimaal label B.
- De aanpak van de energietransitie gaat hand in hand met het werken aan sociale vraagstukken in de wijken.
- We betrekken huurders bij de energietransitie.
- We onderzoeken vanuit het perspectief van het klimaat en de bewoners de meest optimale oplossing.



5

Dichtbij onze huurders

door het inzetten van (digitale) innovaties die bijdragen aan de menselijke maat.

- We zijn aanspreekbaar en herkenbaar (nabij) in de buurt.
- We onderzoeken de wensen van huurders en gaan nog meer 'huurdergericht' communiceren.
- We ondersteunen de klantprocessen door verder te gaan met digitaliseren.



Veerkrachtige wijken

Goed wonen is de basis voor een gelukkig leven. Daarom werken we dagelijks met veel passie aan onze missie om betaalbaar en duurzaam wonen in veerkrachtige wijken mogelijk te maken in de regio Apeldoorn, Zutphen en Warnsveld.

